

voluta.

GLORMEB
GROUP

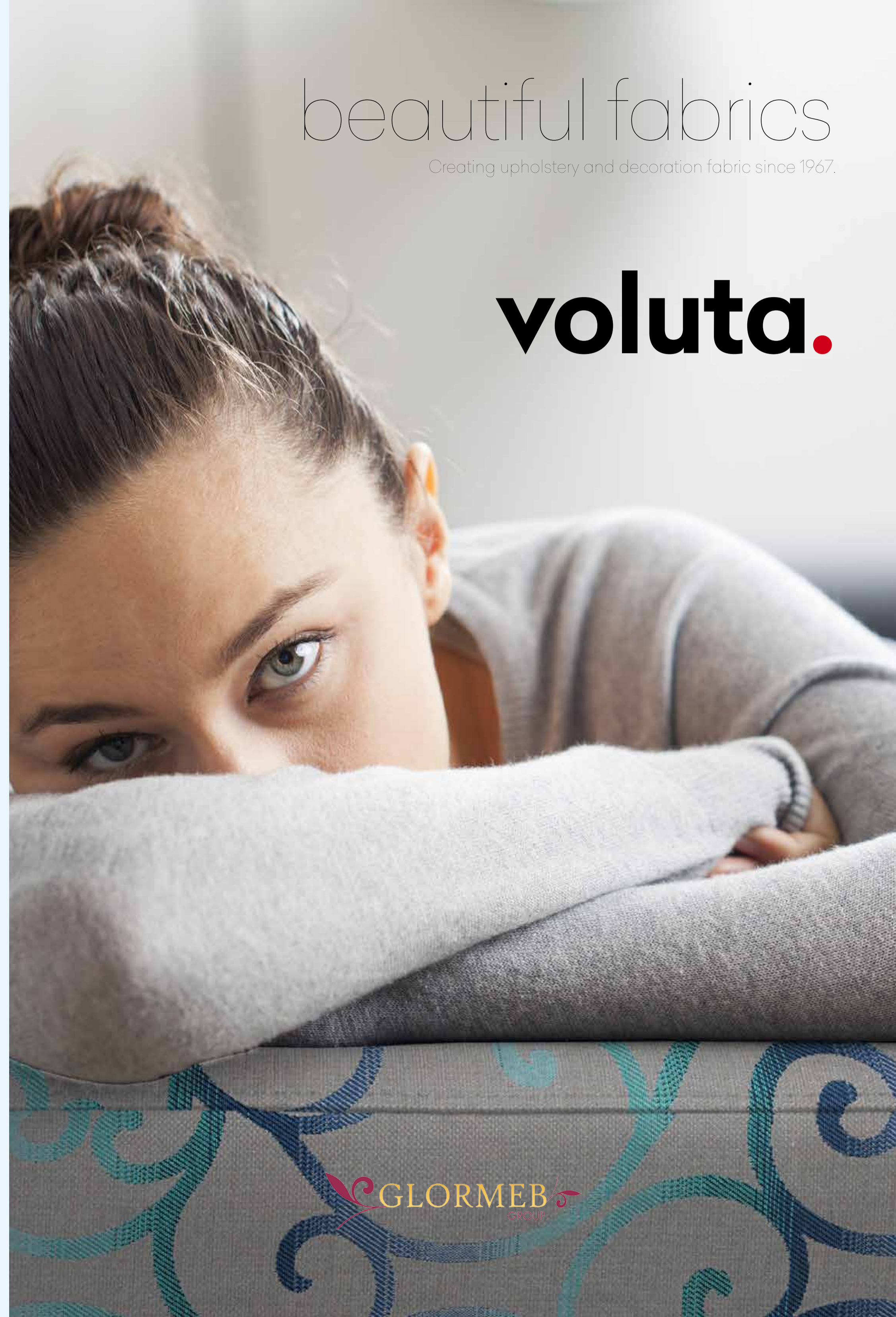


 **GLORMEB**
GROUP

beautiful fabrics

Creating upholstery and decoration fabric since 1967.

voluta.



 **GLORMEB**
GROUP



I love mixing classic and modern styles!



ROSETON 01



VOLUTA 1



ROSETON 2



VINAROS 14



VOLUTA 2



BAREIN 8



PAPILLON 2



DENIM 6



BAREIN 5



PAPILLON 1

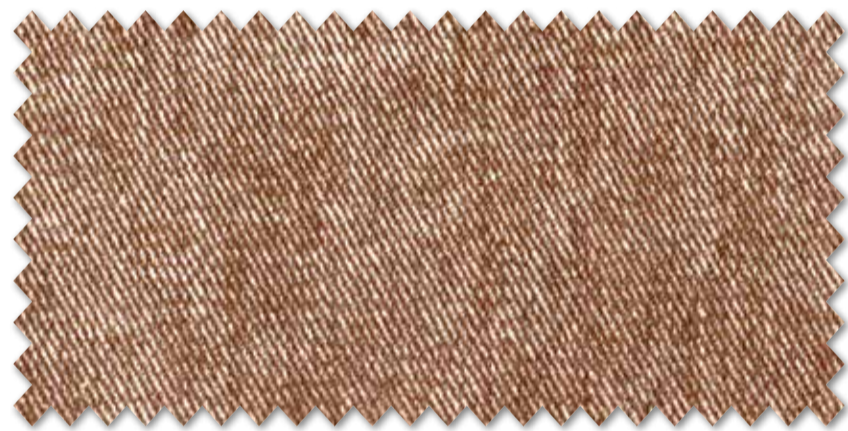




ROSETON 3



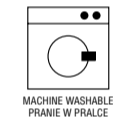
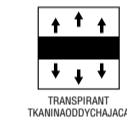
BAREIN 4



DENIM 8



DENIM 6



BAREIN 6



BAREIN 2



PAPILLON 3



VINAROS 2



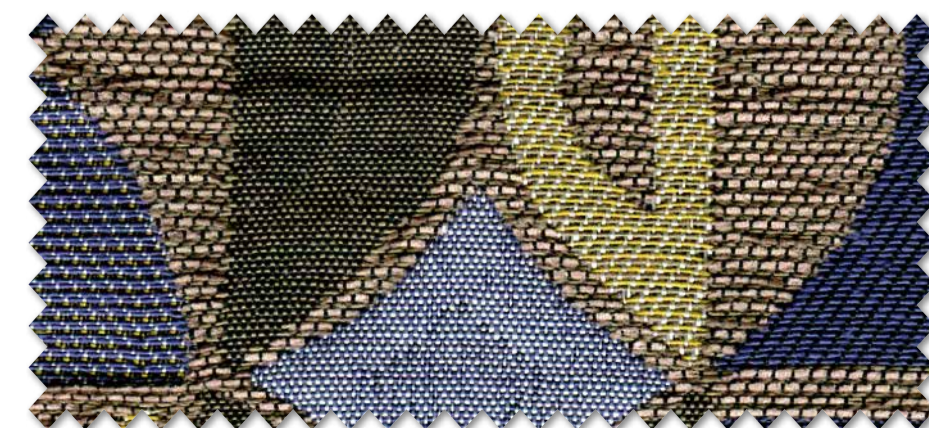
BAREIN 9



DENIM 3



VINAROS 15



RIDER 4



RIDER 11



BAREIN 18



PAPILLON 4



BAREIN 8



BAREIN 9



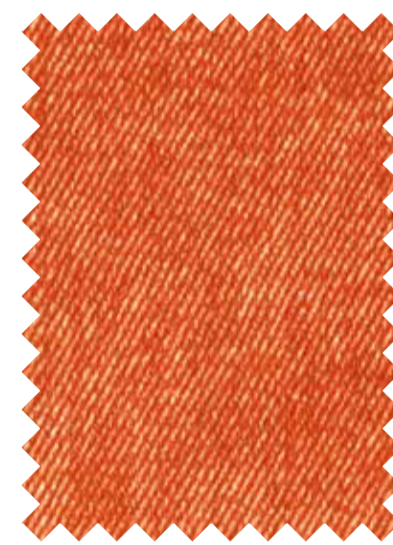
BAREIN 11



DENIM 10



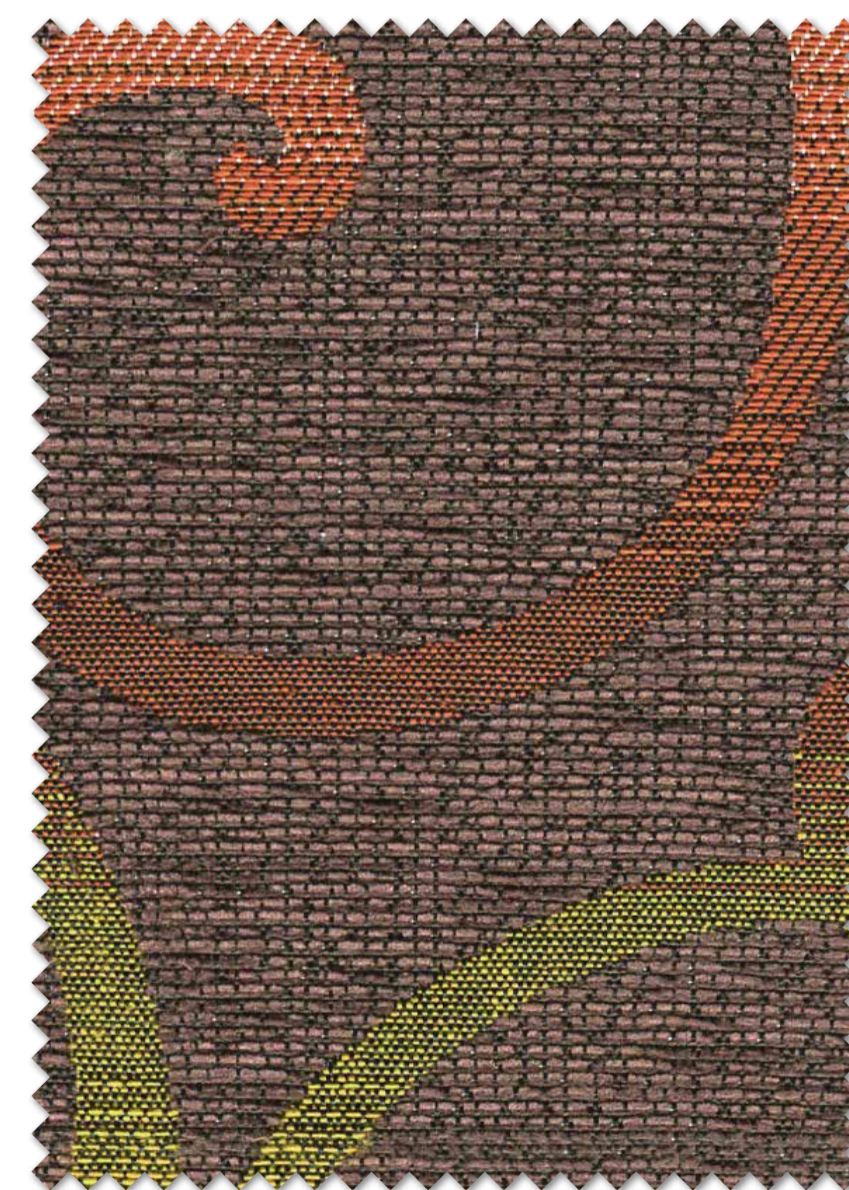
My favorite sofa looks much better!



DENIM 9



DENIM 15



VOLUTA 3

Good day sunshine !



ROSETON 4

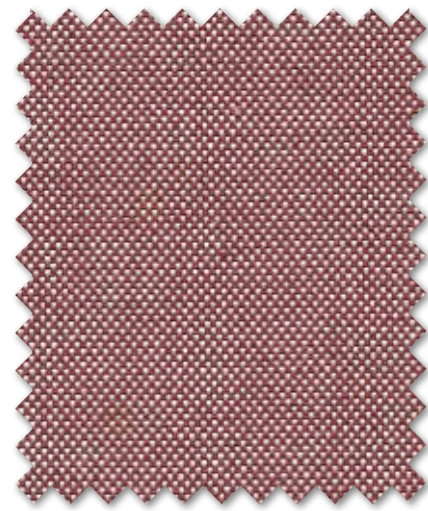


RIDER1





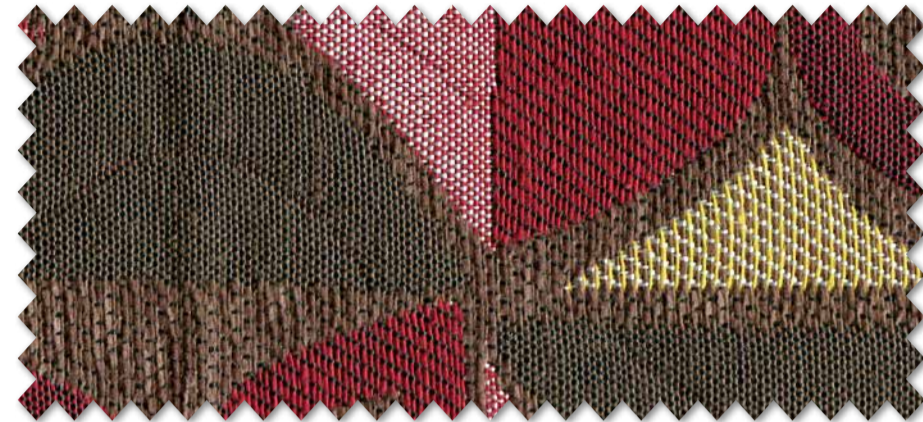
Feel the style



VINAROS 4



PAPILLON 6



RIDER 2



BAREIN 12



VOLUTA 6



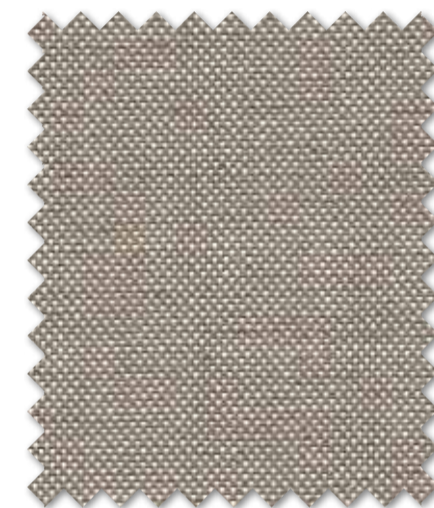
VOLUTA 4



PAPILLON 5



BAREIN 13



VINAROS 2



BAREIN 7



ROSETON 5



VOLUTA 5



Red gives life to my living room

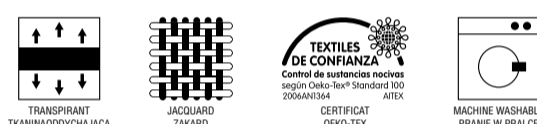
Blue helps me to relax after work..



VOLUTA 7



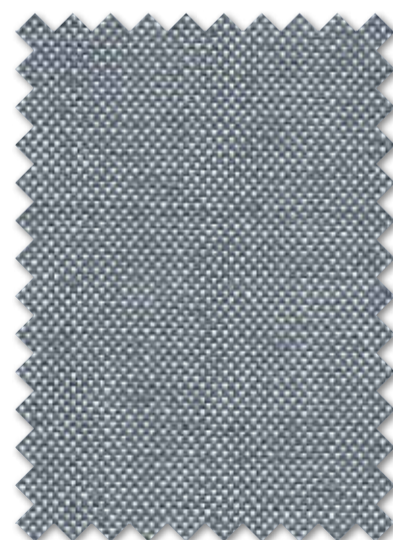
VOLUTA 8



GLORMEB
GROUP



PAPILLON 10



VINAROS 8



VINAROS 2



VINAROS 15



ROSETON 7



VINAROS 6



PAPILLON 8



ROSETON 6



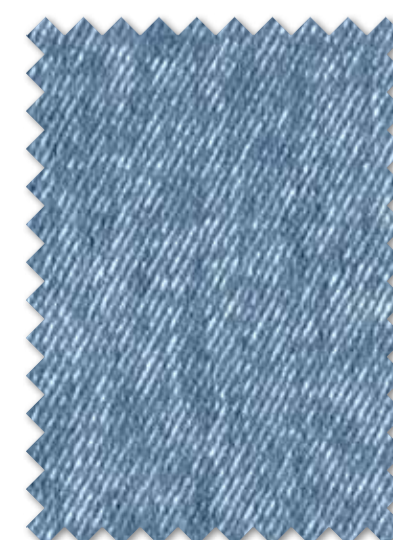
DENIM 4



BAREIN 15



VINAROS 7



DENIM 13





VOLUTA 9



RIDER 5



Let the garden come into the house



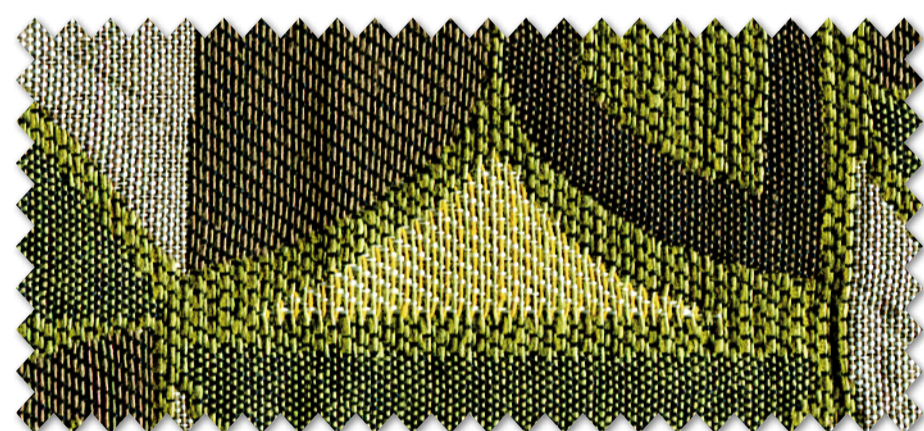
PAPILLON 9



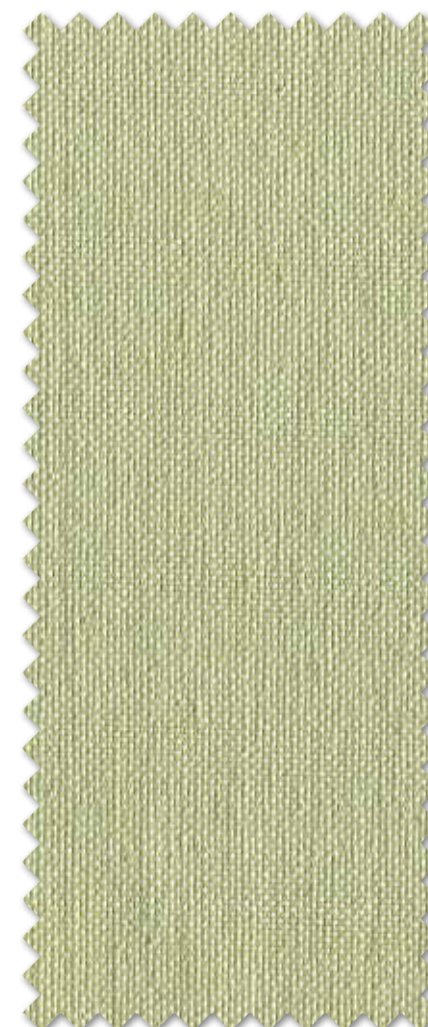
BAREIN 19



DENIM 6



RIDER 6



VINAROS 10



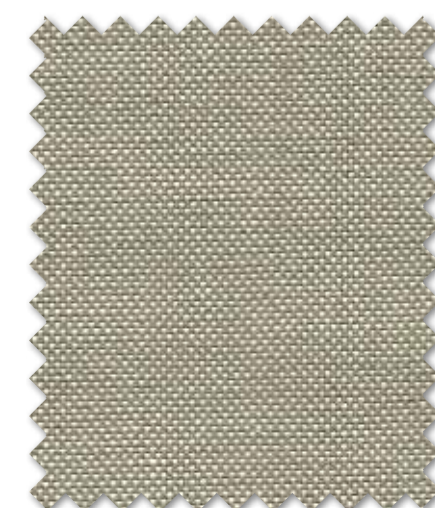
ROSETON 8



BAREIN 5



BAREIN 20



VINAROS 1



BAREIN 2





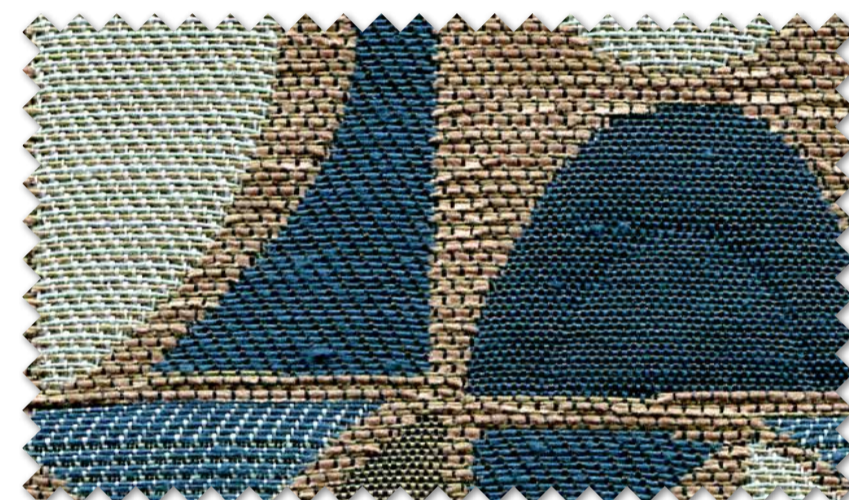
Make your furniture become exclusive!



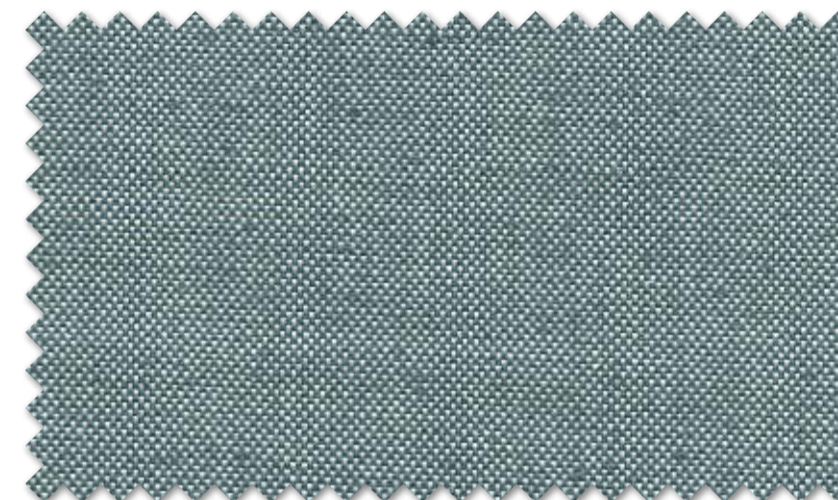
PAPILLON 11



RIDER 8



RIDER 7



VINAROS 11



DENIM 10



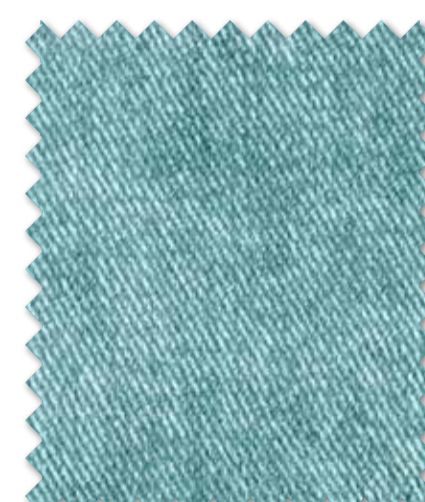
BAREIN 15



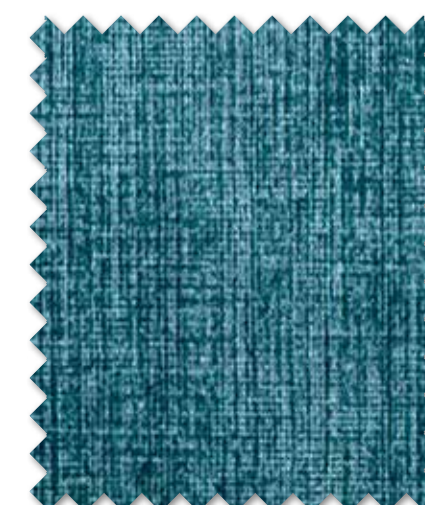
ROSETON 9



VOLUTA 10



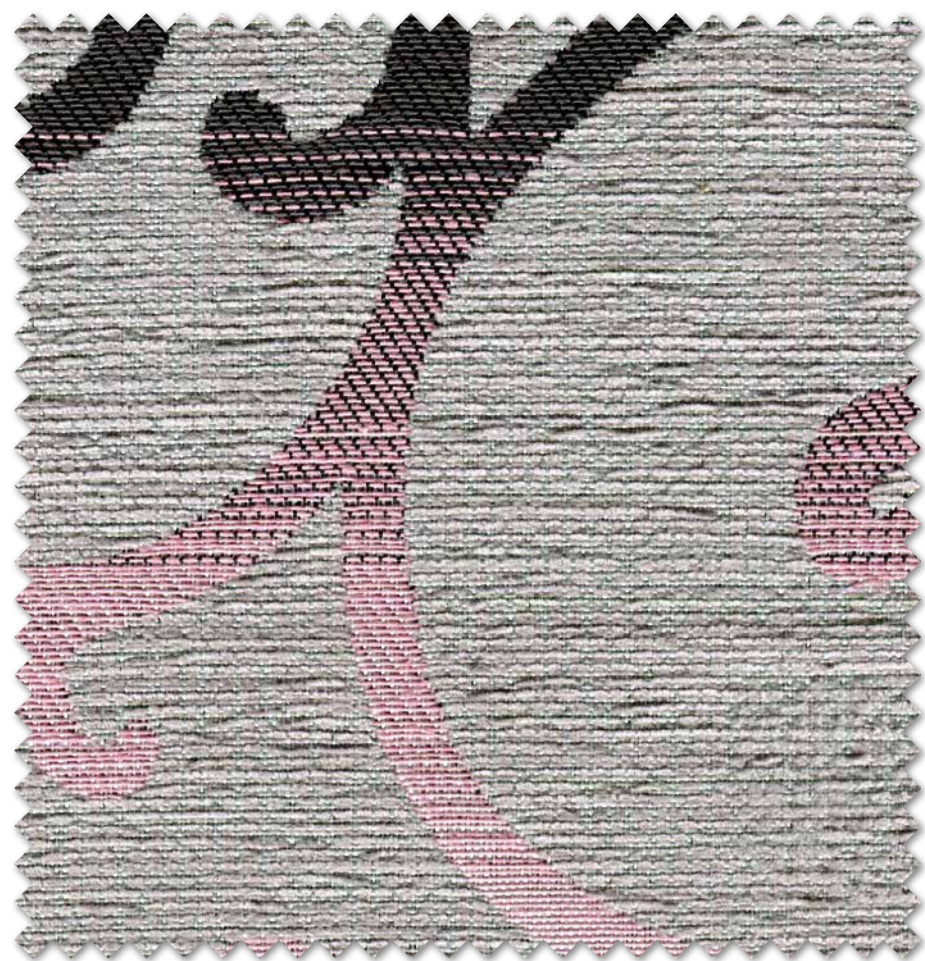
DENIM 16



BAREIN 17



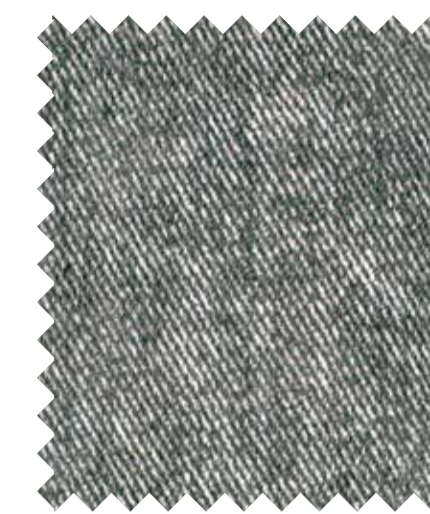
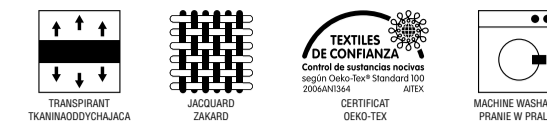
Making my furniture unique...



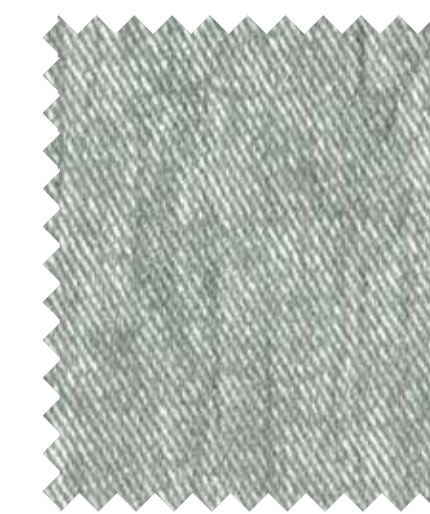
VOLUTA 11



ROSETON 10



DENIM 1



DENIM 14



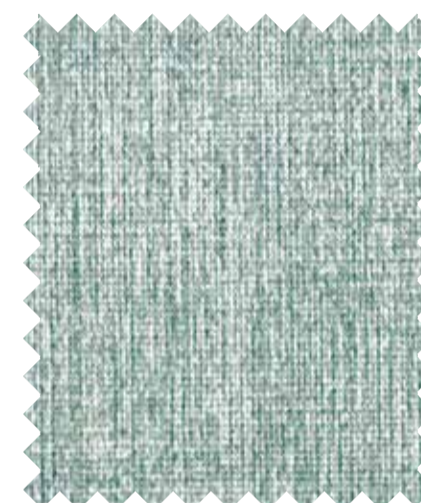
PAPILLON 7



BAREIN 3



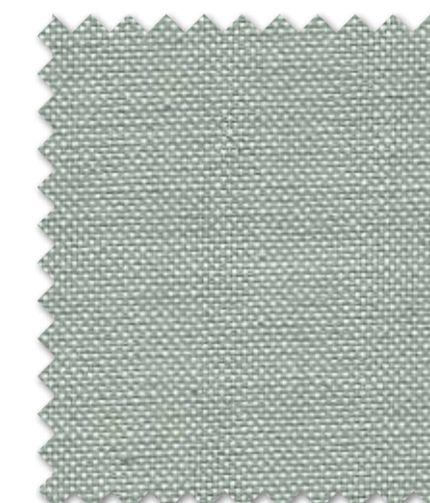
BAREIN 14



BAREIN 16



BAREIN 1



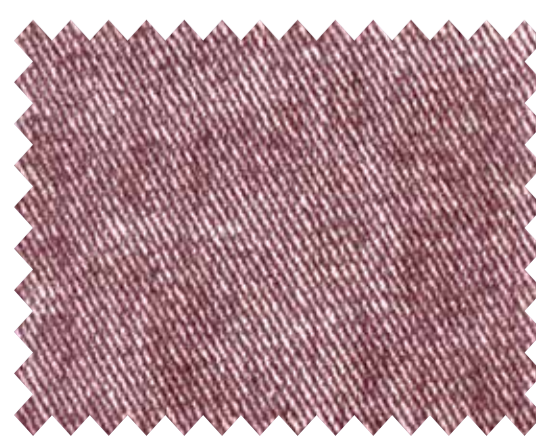
VINAROS 9



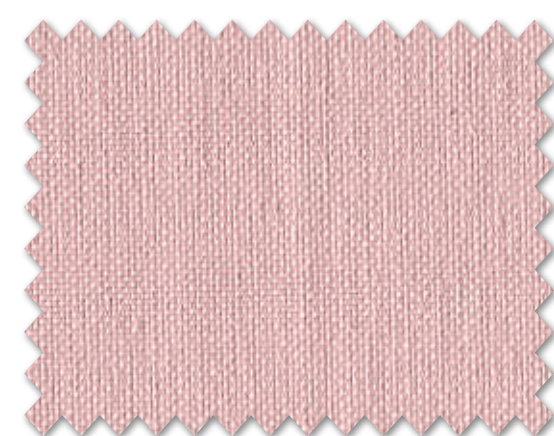
VINAROS 12



RIDER 9



DENIM 12

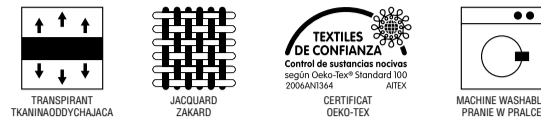


VIRAROS 5



ROSETON 11





GLORMEB
GROUP



DENIM 1



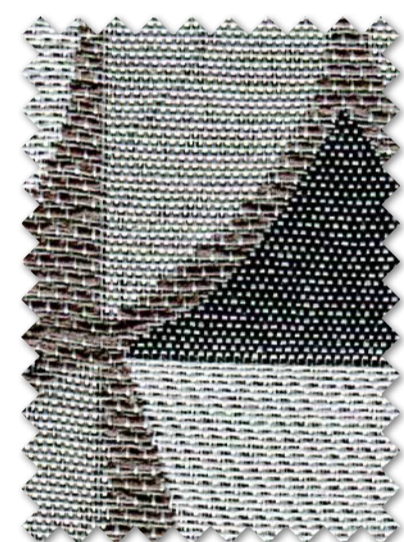
DENIM 4



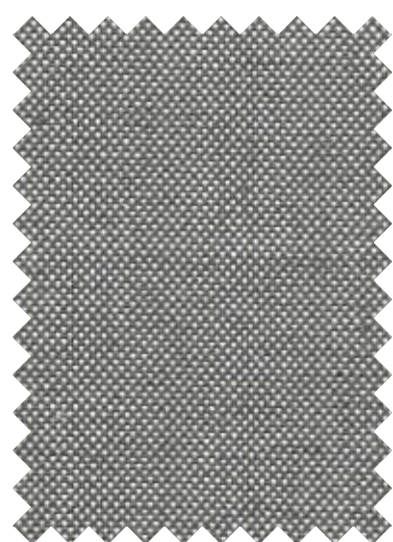
BAREIN 1



VINAROS 13



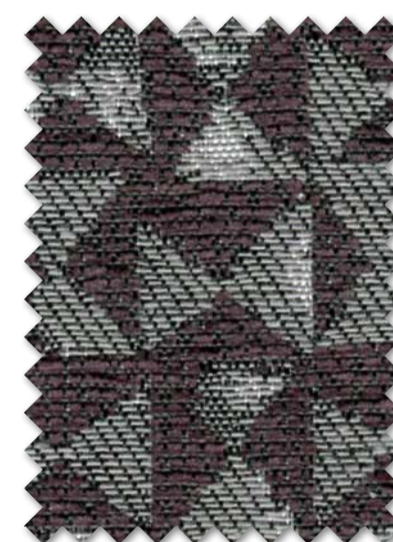
RIDER 10



VINAROS 12



BAREIN 3



PAPILLON 12



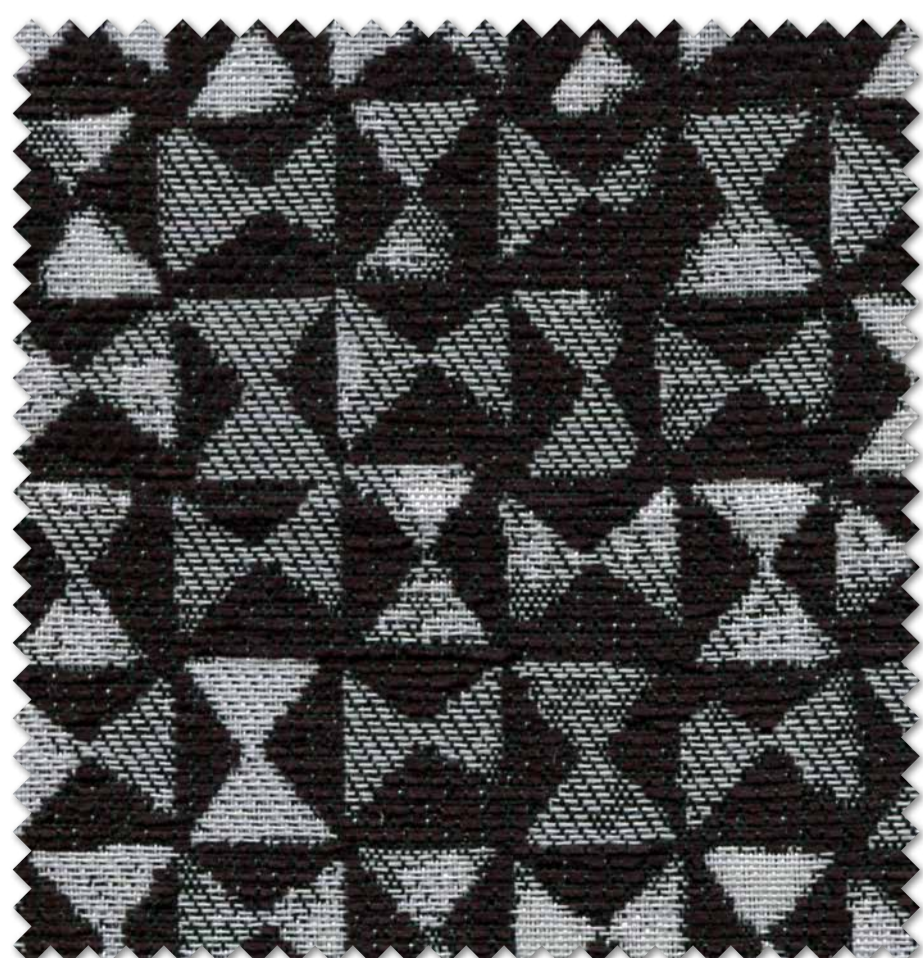
PINEDA 15



VOLUTA 12



Using grey
is impossible to fail



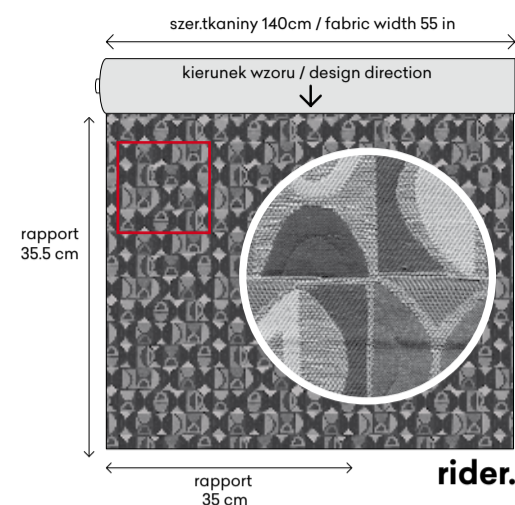
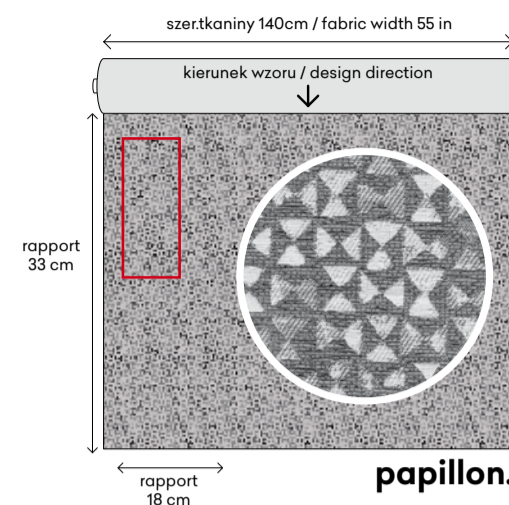
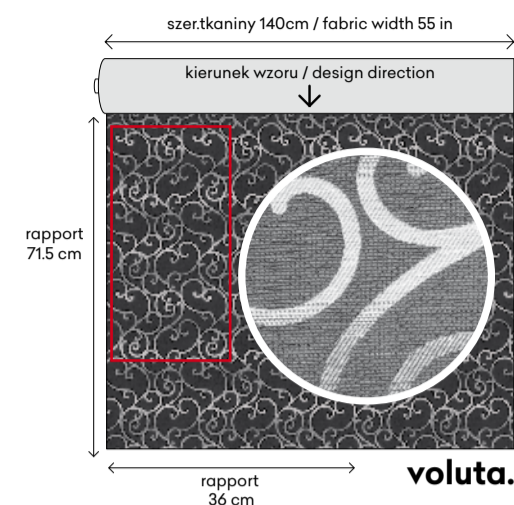
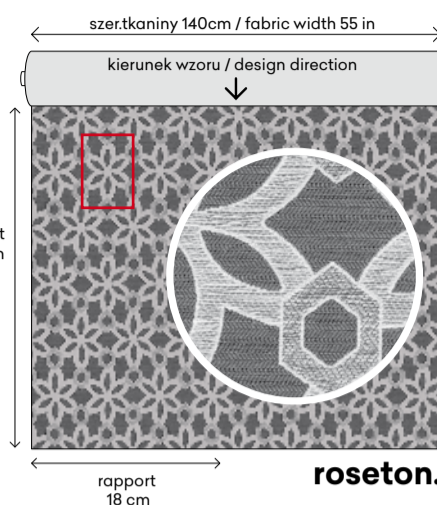
PAPILLON 13



ROSETON 12

DANE TECHNICZNE.

technical specifications.



vinaros.

SKŁAD SUROWCOWY Composition	100% PES.	
SZEROKOŚĆ Width	140 cm - 54 in.	
WAGA Weight	450 gr/m ² - 630 gr/ml	
WYTRZYMAŁOŚĆ TKANINY Tear strenght	Osnowa Warp 63 N Watek Weft 63 N	ISO 13937 - 3 - Cat. A-B
WYTRZYMAŁOŚĆ TKANINY Seam strenght	Osnowa Warp 6 mm Watek Weft 6 mm	ISO 13936 - 2 - Cat. A
ODPORNOŚĆ NA ŚCIERANIE Abrasion resistance	40 - 50.000 ILOŚĆ CYKLI Cycles	ISO 12947 - 2 - 1998
ODPORNOŚĆ KOLORU NA ŚWIATŁO Colour fastness to light	4-5	ISO 105X12 ISO 12945-2
ODPORNOŚĆ NA PRANIE CHEMICZNE Rubbing solvents	4-5	ISO 105 X12 ISO 12945-2
ODPORNOŚĆ NA CZYSZCZENIE Rubbing fastness in humid state	4-5	ISO 105 X12 ISO 12945-2
ODPORNOŚĆ NA MECHACENIE Pilling resistance	4-5	ISO 105 X12 ISO 12945-2
PRZEPIS PRANIA Washing instructions		

barein.

SKŁAD SUROWCOWY Composition	55% PES-40% PU-5% GOT.	
SZEROKOŚĆ Width	140 cm - 54 in.	
WAGA Weight	650 gr/m ² - 910 gr/ml	
WYTRZYMAŁOŚĆ TKANINY Tear strenght	Osnowa Warp 54.6 N Watek Weft 46.7 N	ISO 13937 - 3 - Cat. A-B
RESISTENCIA DE LAS COSTURAS Seam strenght	Osnowa Warp 3.1 mm Watek Weft 3.1 mm	EN ISO 13937-3 EN ISO 13937-3
ODPORNOŚĆ NA ŚCIERANIE Abrasion resistance	50 - 60.000 ILOŚĆ CYKLI Cycles	EN ISO 12947-1 / -2
ODPORNOŚĆ KOLORU NA ŚWIATŁO Colour fastness to light	4-5	EN ISO 105-B 02
ODPORNOŚĆ NA PRANIE CHEMICZNE Rubbing solvents	4-5	EN ISO 105-X 12
ODPORNOŚĆ NA CZYSZCZENIE Rubbing fastness in humid state	4-5	EN ISO 105-X 12
ODPORNOŚĆ NA MECHACENIE Pilling resistance	4-5	EN ISO 12945-2
PRZEPIS PRANIA Washing instructions		

papillon. roseton. voluta. pineda.

SKŁAD SUROWCOWY Composition	55% COT. 45% PES.	
SZEROKOŚĆ Width	140 cm - 54 in.	
WAGA Weight	450 gr/m ² - 630 gr/ml	
WYTRZYMAŁOŚĆ TKANINY Seam strenght	Osnowa Warp 3 mm Watek Weft 2.8 mm	BS 3320:1988 BS 2543:1995
ODPORNOŚĆ NA ŚCIERANIE Abrasion resistance	40.000 ILOŚĆ CYKLI Cycles	BS 5490 BS 2543:1995
ODPORNOŚĆ KOLORU NA ŚWIATŁO Colour fastness to light	5	UNE 40187 BS 1006-B02
ODPORNOŚĆ NA PRANIE CHEMICZNE Rubbing solvents	4-5	ISO 105-D01 UNE 40099
ODPORNOŚĆ NA CZYSZCZENIE Rubbing fastness in humid state	4-5	ISO 105-C06 UNE 40029
ODPORNOŚĆ NA MECHACENIE Pilling resistance	5	ISO/DIS 12945-2
PRZEPIS PRANIA Washing instructions		

rider.

SKŁAD SUROWCOWY Composition	60% COT. 40% PES	
SZEROKOŚĆ Width	140 cm - 54 in.	
WAGA Weight	500 gr/m ² - 700 gr/ml	
WYTRZYMAŁOŚĆ TKANINY Seam strenght	Osnowa Warp 3 mm Watek Weft 2.8 mm	BS 3320:1988 BS 2543:1995
ODPORNOŚĆ NA ŚCIERANIE Abrasion resistance	40.000 ILOŚĆ CYKLI Cycles	BS 5690 BS 2543:1995
ODPORNOŚĆ KOLORU NA ŚWIATŁO Colour fastness to light	5	UNE 40187 BS 1006-B02
ODPORNOŚĆ NA PRANIE CHEMICZNE Rubbing solvents	4-5	ISO 105-D01 UNE 40099
ODPORNOŚĆ NA CZYSZCZENIE Rubbing fastness in humid state	4-5	ISO 105-C06 UNE 40029
ODPORNOŚĆ NA MECHACENIE Pilling resistance	5	ISO/DIS 12945-2
PRZEPIS PRANIA Washing instructions		

denim.

SKŁAD SUROWCOWY Composition	60% COT. 40% PES	
SZEROKOŚĆ Width	140 cm - 54 in.	
WAGA Weight	500 gr/m ² - 700 gr/ml	
WYTRZYMAŁOŚĆ TKANINY Seam strenght	Osnowa Warp 3 mm Watek Weft 2.8 mm	BS 3320:1988 BS 2543:1995
ODPORNOŚĆ NA ŚCIERANIE Abrasion resistance	40 - 50.000 ILOŚĆ CYKLI Cycles	BS 5490 BS 2543:1995
ODPORNOŚĆ KOLORU NA ŚWIATŁO Colour fastness to light	5	UNE 40187 BS 1006-B02
ODPORNOŚĆ NA PRANIE CHEMICZNE Rubbing solvents	4-5	ISO 105-D01 UNE 40099
ODPORNOŚĆ NA CZYSZCZENIE Rubbing fastness in humid state	4-5	ISO 105-C06 UNE 40029
ODPORNOŚĆ NA MECHACENIE Pilling resistance	5	ISO/DIS 12945-2
PRZEPIS PRANIA Washing instructions		

PRZEPIS PRANIA.

washing instructions

<p>PRANIE REZCNE W MAX. 40° C UŻYWAJ TYLKO NEUTRALNYCH DETERGENTÓW</p> <p>Wash maximum 40° C with neutral detergents.</p>	<p>PRANIE REZCNE W MAX. 30° C UŻYWAJ TYLKO NEUTRALNYCH DETERGENTÓW</p> <p>Wash maximum 30° C with neutral detergents.</p>	<p>NIE UŻYWAĆ WYBIELACZY</p> <p>Do not use bleach.</p>	<p>PRASOWAĆ NA ODWROTNEJ STRONIE W MAX.110° C</p> <p>Iron only on the rear side, at a maximum of 110°.</p>	<p>PRASOWAĆ NA ODWROTNEJ STRONIE W MAX.150° C</p> <p>Iron only on the rear side, at a maximum of 150°.</p>	<p>MOŻNA RÓWNIEŻ PRAC CHEMICZNIE</p> <p>Dry cleaning can also be used.</p>	<p>UNIKAĆ SUSZENIA NA SŁOŃCU</p> <p>Avoid drying in the sun.</p>	<p>NIE ODWIROWYWAĆ</p> <p>Do not tumble dry.</p>
---	---	--	--	--	--	--	--





GLORMEB GROUP · UL. OGRODNICZA 63 · NOWE BABICE 05-082 · WWW.GLORMEBGROUP.PL
TEL.: +48 22 8538421 · FAX: +48 22 8479738 · BIURO@GLORMEBGROUP.PL