



GLORMEB  
GROUP

*Trendy*

©UPON



*Trendy*

*Tkaniny meblowe, dekoracyjne; jednobarwne, drukowane, trudnopalne, żakardowe,  
imitacje skóry, woale, zasłony*

*Tysiące kombinacji.... świat pełen kolorów z wyrafinowaną linią, eleganckimi deseniami  
i wyszukаныmi produktami...*

*Rezultat wieloletniej pracy, doświadczenia dbania o produkt ,który przechodzi kontrolę  
jakości gwarantując jej trwałość I zawsze prawidłowo funkcjonuje w naszych tkaninach  
obiciowych i dekoracyjnych.*

*[www.glormebgroup.pl](http://www.glormebgroup.pl)*



 **GLORMEB**  
GROUP

*Trendy*

*Combina  
a tu gusto.*







JUPITER 7



VERINO 4



VERINO 3



MASSIMO 5



MASSIMO 4



[www.glormebgroup.pl](http://www.glormebgroup.pl)



↑ ↑ ↑  
TRANSPIRABLE  
↓ ↓ ↓  
TRANSPIRANT  
TRANSPIRABLE



DEXTER 5





*Combina  
con gusto!*



[www.glormebgroup.pl](http://www.glormebgroup.pl)



KORS 6



JACOBS 6



JACOBS 4

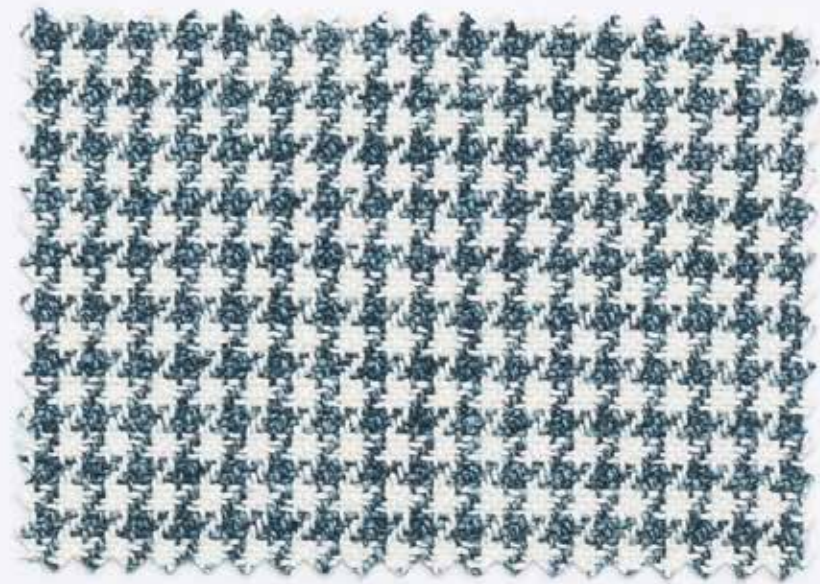


TAKADA 2





TAKADA 6



BALENCIAGA 6



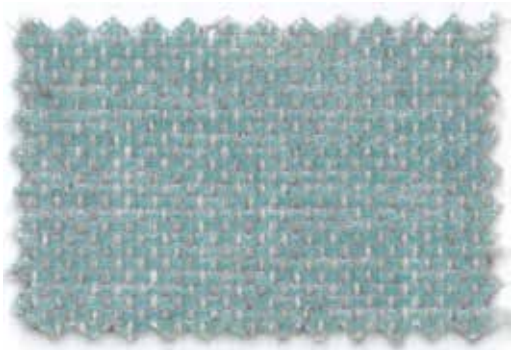
VERINO 10



JÚPITER 4



MASSIMO 11



JÚPITER 18

*(Sumérgete en este mar azul)*



↑ ↑ ↑  
TRANSPIRABLE  
↓ ↓ ↓  
TRANSPIRANT  
TRANSPIRABLE



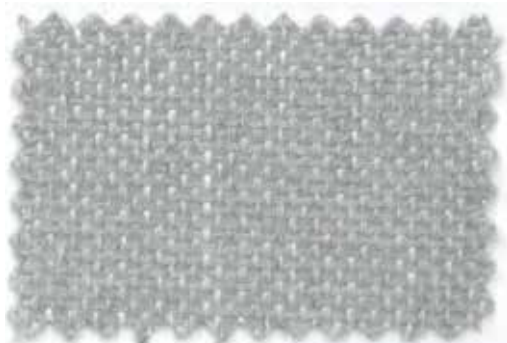




JÚPITER 15



JÚPITER 17



JÚPITER 3



JÚPITER 16



BALENCIAGA 7



JACOBS 9



DEXTER 9

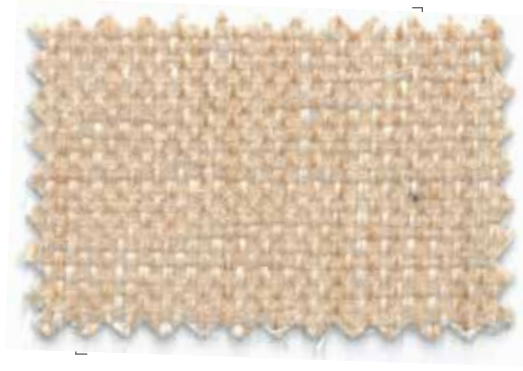


KORS 11





GLORMEB  
GROUP



JÚPITER 6



JACOBS 5



TAKADA 4



MASSIMO 6



KORS 5

*Calidez,  
en todos  
los sentidos.*







KORS 4



VERINO 5



DEXTER 4



BALENCIAGA 3



MASSIMO 7



JÚPITER 5



[www.glormebgroup.pl](http://www.glormebgroup.pl)



TRANSPIRABLE  
TRANSPIRANT  
TRANSPIRABLE



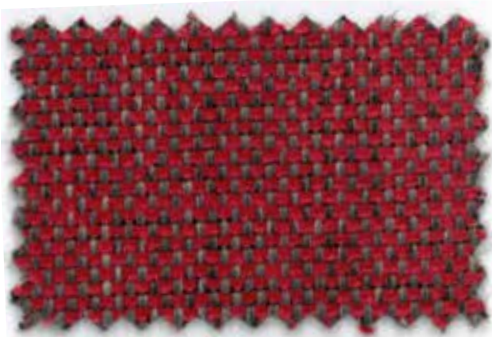




TAKADA 1



MASSIMO 3



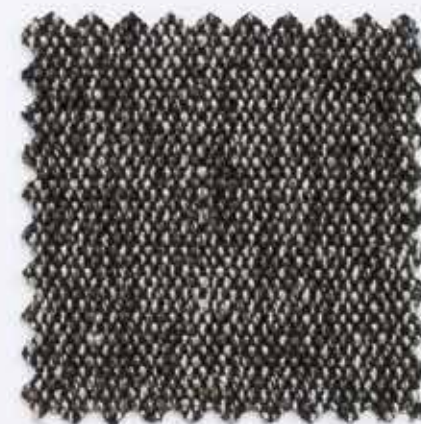
JÚPITER 22



JÚPITER 2



JÚPITER 1



MASSIMO 1



 **GLORMEB**  
GROUP

[www.glormebgroup.pl](http://www.glormebgroup.pl)





www.glormebgroup.pl



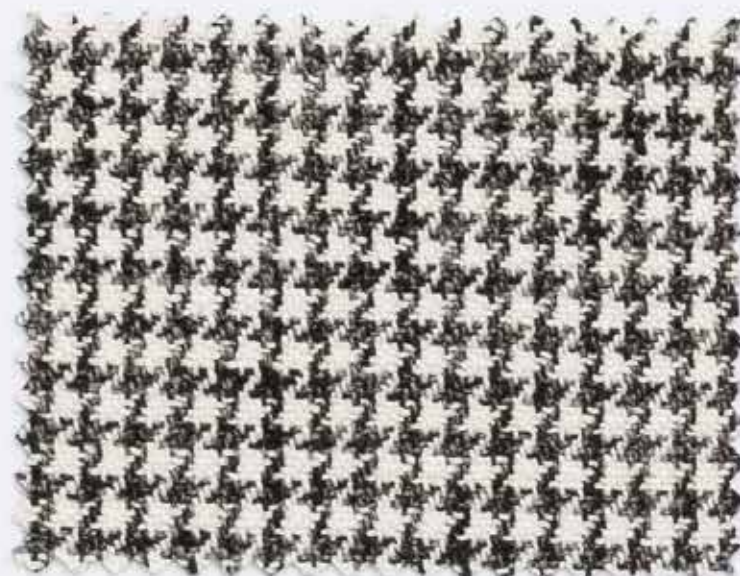
TRANSPIRABLE  
TRANSPIRANT  
TRANSPIRABLE



KORS 1



JACOBS 1



BALENCIAGA 1



DEXTER 1



VERINO 1



VERINO 6

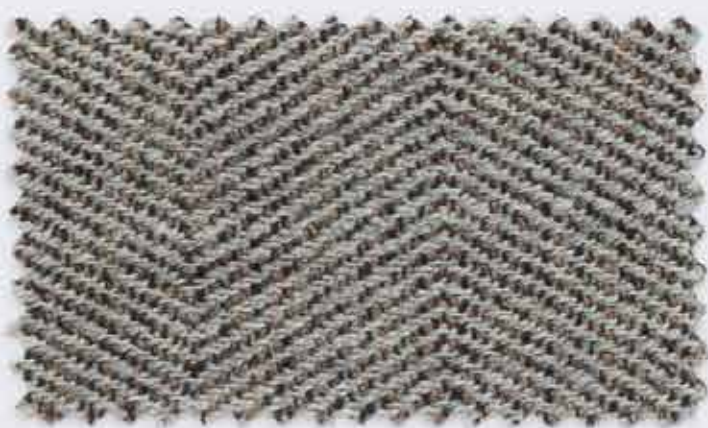


KORS 10

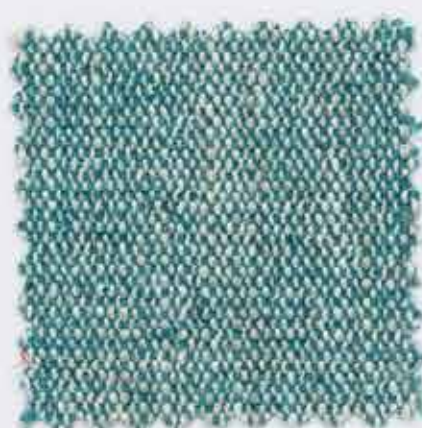
TAKADA 3



TRANSPIRABLE  
TRANSPIRANT  
TRANSPIRABLE



KORS 2

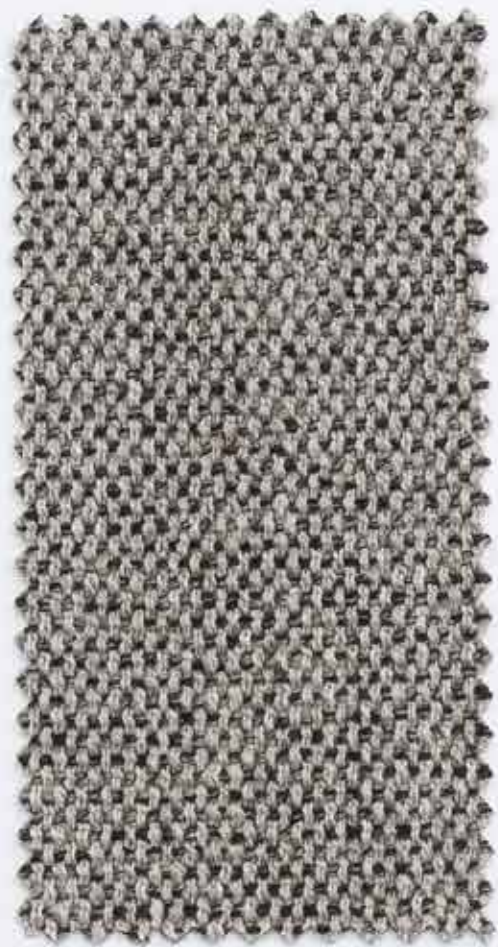


MASSIMO 12

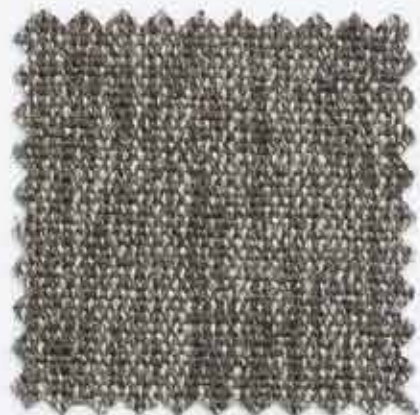


JACOBS 3





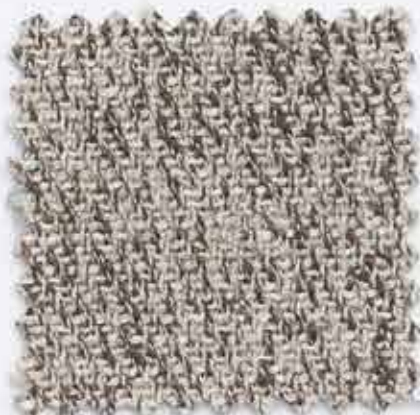
JACOBS 2



MASSIMO 2



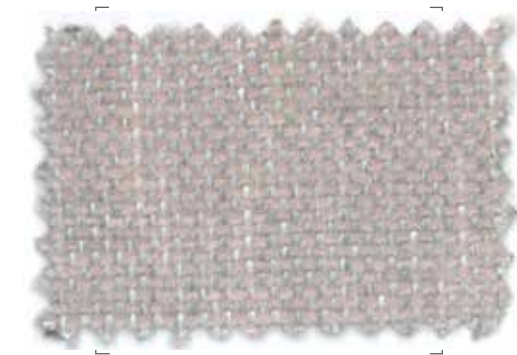
DEXTER 2



VERINO 2



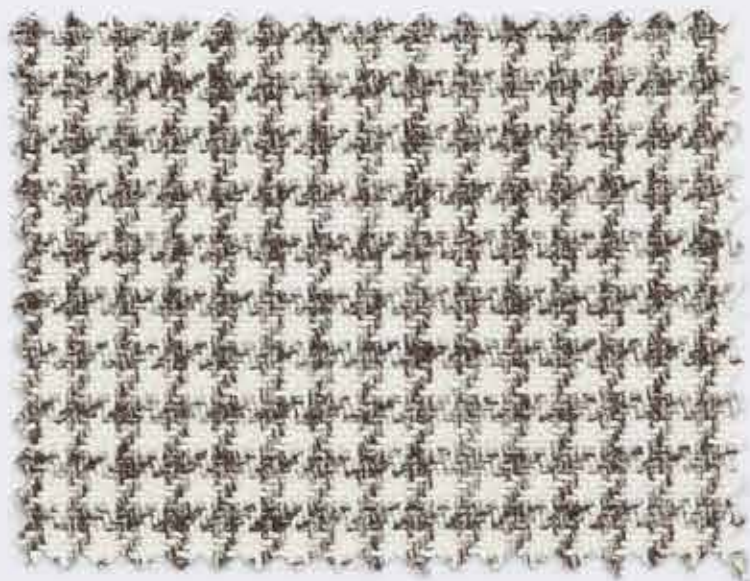
JÚPITER 18



JÚPITER 19



VERINO 9



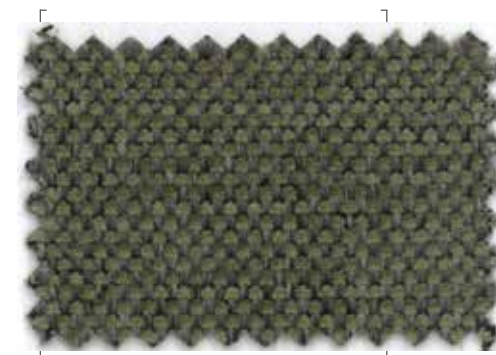
BALENCIAGA 2







DEXTER 3



JÚPITER 23



KORS 3



TAKADA 5



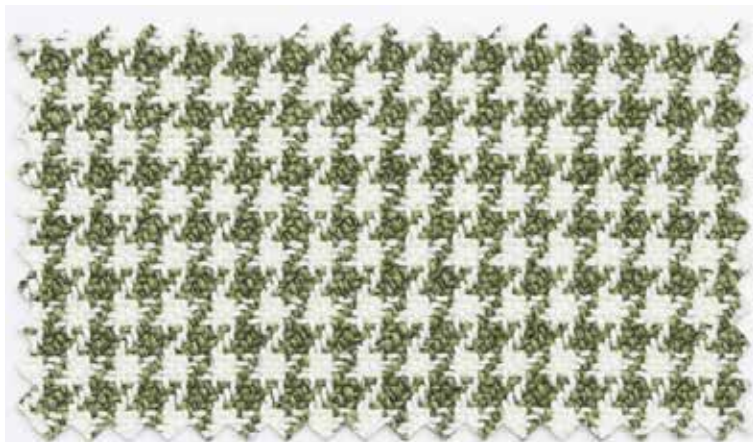
KORS 12



[www.glormebgroup.pl](http://www.glormebgroup.pl)







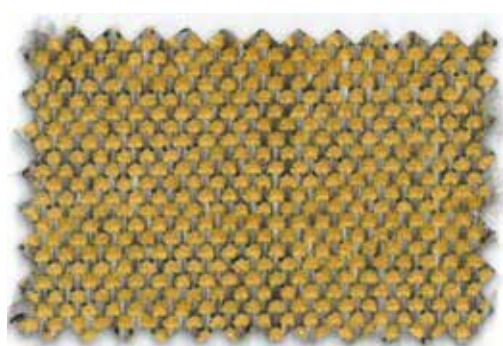
BALENCIAGA 8 



TRANSPIRABLE  
TRANSPIRANT  
TRANSPIRABLE



[www.glormebgroup.pl](http://www.glormebgroup.pl)



JÚPITER 20 



JÚPITER 8 



JÚPITER T24 





TRANSPIRABLE  
TRANSPIRANT  
TRANSPIRABLE



TAKADA 7



JACOBS 7



JÚPITER 9



JÚPITER 10



VERINO 7



KORS 8







[www.glormebgroup.pl](http://www.glormebgroup.pl)

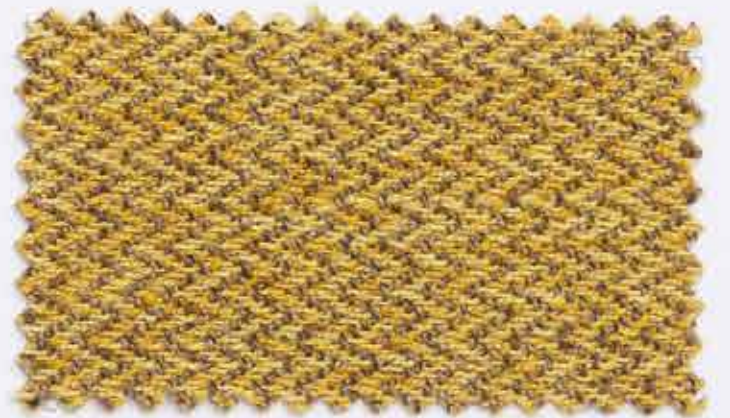
*[diseña  
tu propio  
espacio.]*



BALENCIAGA 4



DEXTER 6



DEXTER 7



DEXTER 8



KORS 7



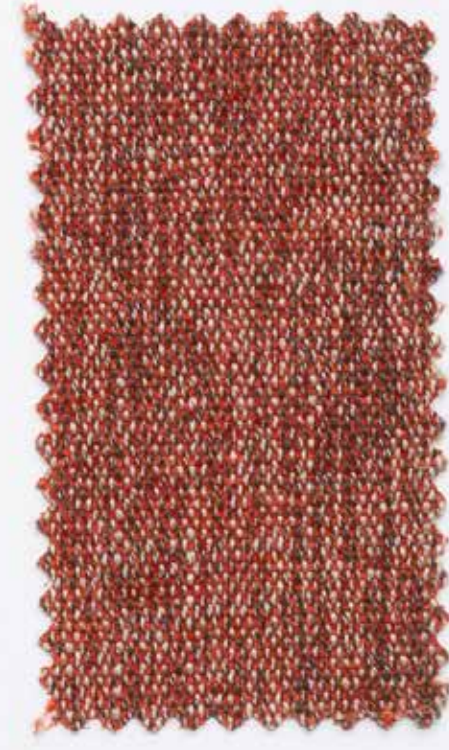
GLORMEB  
GROUP



MASSIMO 8



MASSIMO 9



MASSIMO 10

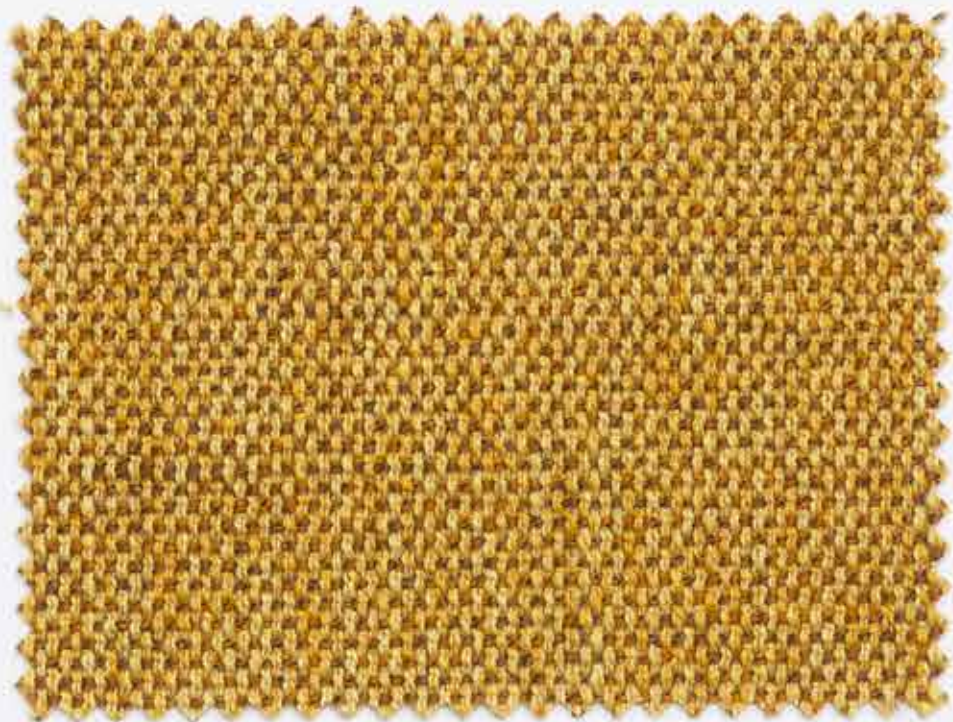
*Color  
es vida.*



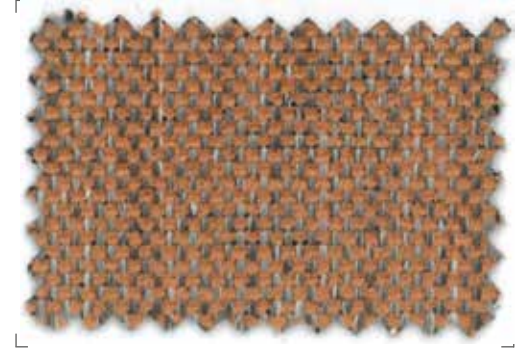
TRANSPIRABLE  
TRANSPIRANT  
TRANSPIRABLE



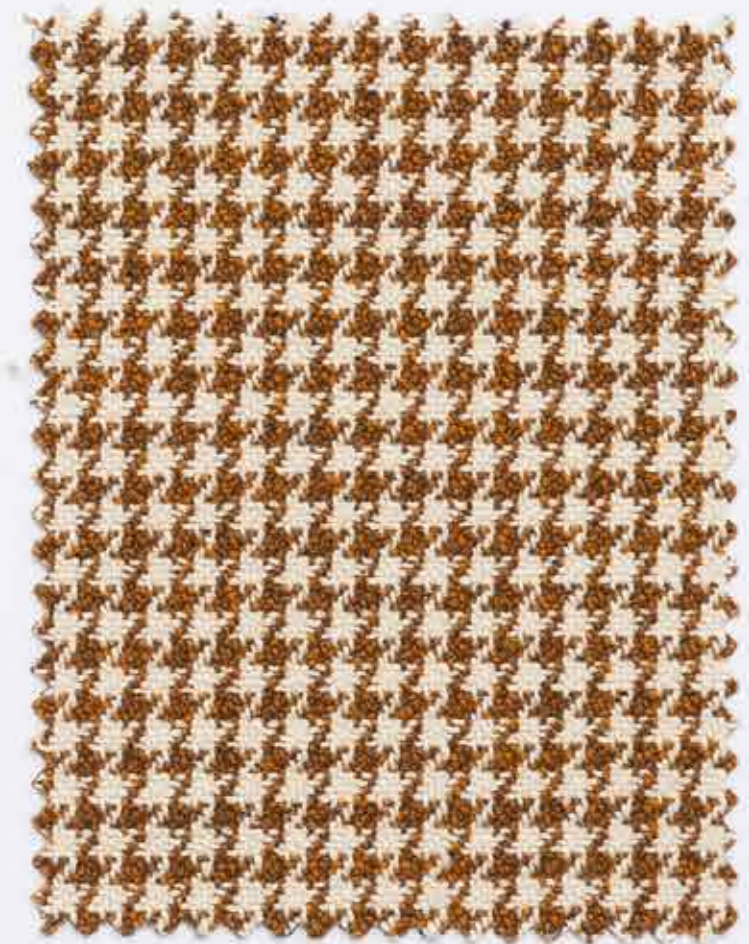




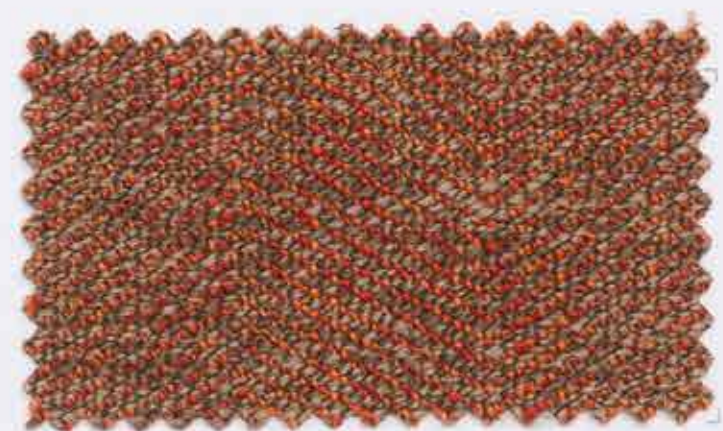
JACOBS 8



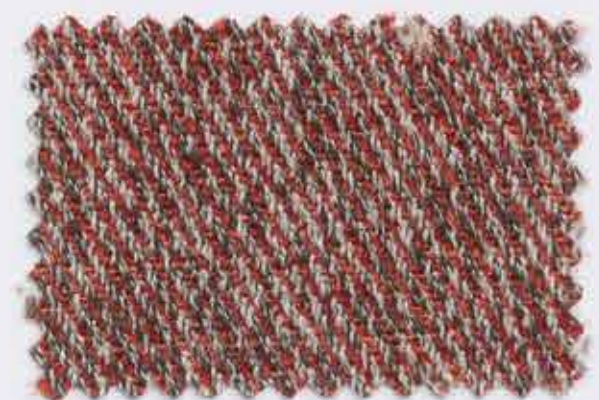
JÚPITER 21



BALENCIAGA 5



KORS 9



VERINO 8





## KOLEKCJA JACOBS

### DANE TECHNICZNE / TECHNICAL SPECIFICATIONS

Skład surowcowy / Composition: 70% POLYESTER - 30% ACRYLIC

Szerokość / Width: 140 cm.

Waga / Weight: 420 gr/m<sup>2</sup> - 590 gr/ml.

Wytrzymałość tkaniny/ Seam strength

Osnowa / Warp: 4,2 mm. BS 3320:1988

Watek / Weft: 4,1 mm. BS 2543:1995

Wytrzymałość tkaniny / Tear strength

Osnowa / Warp: 63 N. EN ISO 13937-3:2000

Watek / Weft: 63 N. EN ISO 13937-3:2000

Odporność tkaniny na ścieranie / Abrasion resistance:

Lłość cykli / Cycles: >50.000 ISO 12947-2:1998

Odporność koloru na światło:

Colour fastness to light: 4 ISO 105 B02:1994

Odporność na pranie chemiczne: 4-5 ISO 105 X12:2001

Rubbing solvents

Odporność na czyszczenie: 4-5 ISO 105 X12:2001

Rubbing fastness in humid state

Odporność na mechacenie: 4 ISO 12945-2

Pilling resistance



JACOBS 9

## KOLEKCJA TAKADA

### DANE TECHNICZNE / TECHNICAL SPECIFICATIONS

Skład surowcowy / Composition: 79% POLYESTER - 11% ACRYLIC - 10% COTTON

Szerokość / Width: 140 cm.

Waga / Weight: 400 gr/m<sup>2</sup> - 560 gr/ml.

Wytrzymałość tkaniny/ Seam strength

Osnowa / Warp: 4,2 mm. BS 3320:1988

Watek / Weft: 4,1 mm. BS 2543:1995

Wytrzymałość tkaniny / Tear strength

Osnowa / Warp: 61 N. EN ISO 13937-3:2000

Watek / Weft: 61 N. EN ISO 13937-3:2000

Odporność tkaniny na ścieranie / Abrasion resistance:

Lłość cykli / Cycles: >50.000 ISO 12947-2:1998

Odporność koloru na światło:

Colour fastness to light: 4 ISO 105 B02:1994

Odporność na pranie chemiczne: 4-5 ISO 105 X12:2001

Rubbing solvents

Odporność na czyszczenie: 4-5 ISO 105 X12:2001

Rubbing fastness in humid state

Odporność na mechacenie: 4 ISO 12945-2

Pilling resistance



TAKADA 6

## KOLEKCJA VERINO - DEXTER - KORS

### DANE TECHNICZNE / TECHNICAL SPECIFICATIONS

Skład surowcowy / Composition: 70% POLYESTER - 30% ACRYLIC

Szerokość / Width: 140 cm.

Waga / Weight: 380 gr/m<sup>2</sup> - 532 gr/ml.

Wytrzymałość tkaniny/ Seam strength

Osnowa / Warp: 4,2 mm. BS 3320:1988

Watek / Weft: 4,1 mm. BS 2543:1995

Wytrzymałość tkaniny / Tear strength

Osnowa / Warp: 63 N. EN ISO 13937-3:2000

Watek / Weft: 63 N. EN ISO 13937-3:2000

Odporność tkaniny na ścieranie / Abrasion resistance:

Lłość cykli / Cycles: >50.000 ISO 12947-2:1998

Odporność koloru na światło:

Colour fastness to light: 4 ISO 105 B02:1994

Odporność na pranie chemiczne: 4-5 ISO 105 X12:2001

Rubbing solvents

Odporność na czyszczenie: 4-5 ISO 105 X12:2001

Rubbing fastness in humid state

Odporność na mechacenie: 4 ISO 12945-2

Pilling resistance



VERINO 10

DEXTER 9

KORS 11

## PRZEPIS PANIA / WASHING INSTRUCTIONS



PRASOWAĆ NA ODWRÓTNEJ STRONIE W MAX., 110°.  
Iron only the rear side, at a maximum of 110°.



MOŻNA SUSZYĆ W SUSZARCE BĘBNOWEJ W NISKIEJ TEMPERATURZE  
Washing machine and tumble dryer can be used.  
This fabric can be centrifugated.



UNIKAĆ SUSZENIA NA SŁONCU.  
Avoid drying in the sun.



NIE UŻYWAĆ WYBIELACZY.  
Do not use bleach.



MOŻNA PRAC CHEMICZNIENIE.  
I can be dry cleaned.



## KOLEKCJA MASSIMO

### DANE TECHNICZNE / TECHNICAL SPECIFICATIONS

Skład surowcowy / Composition: 85% POLYESTER - 15% ACRYLIC

Szerokość / Width: 140 cm.

Waga / Weight: 420 gr/m<sup>2</sup> - 590 gr./ml.

Wytrzymałość tkaniny/ Seam strength

Osnowa / Warp:

4,1 mm. BS 3320:1988

Watek / Weft:

4,0 mm. BS 2543:1995

Wytrzymałość tkaniny / Tear strength

Osnowa / Warp:

Watek / Weft:

Odporność tkaniny na ścieranie / Abrasion resistance:

Liczba cykli / Cycles:

Odporność koloru na światło:

Colour fastness to light

Odporność na pranie chemiczne:

Rubbing solvents

Odporność na czyszczenie:

Rubbing fastness in humid state

Odporność na mechacenie:

Pilling resistance



MASSIMO 11

## KOLEKCJA MASSIMO

### DANE TECHNICZNE / TECHNICAL SPECIFICATIONS

Skład surowcowy / Composition: 85% POLYESTER - 15% ACRYLIC

Szerokość / Width: 140 cm.

Waga / Weight: 420 gr/m<sup>2</sup> - 590 gr./ml.

Wytrzymałość tkaniny/ Seam strength

Osnowa / Warp:

4,2 mm. BS 3320:1988

Watek / Weft:

4,1 mm. BS 2543:1995

Wytrzymałość tkaniny / Tear strength

Osnowa / Warp:

Watek / Weft:

Odporność tkaniny na ścieranie / Abrasion resistance:

Liczba cykli / Cycles:

Odporność koloru na światło:

Colour fastness to light

Odporność na pranie chemiczne:

Rubbing solvents

Odporność na czyszczenie:

Rubbing fastness in humid state

Odporność na mechacenie:

Pilling resistance



BALENCIAGA 7

## KOLEKCJA JÚPITER

### DANE TECHNICZNE / TECHNICAL SPECIFICATIONS

Skład surowcowy / Composition: 85% POLYESTER - 15% ACRYLIC

Szerokość / Width: 140 cm.

Waga / Weight: 380 gr/m<sup>2</sup> - 532 gr./ml.

Wytrzymałość tkaniny/ Seam strength

Osnowa / Warp:

3,6mm. BS 3320:1988

Watek / Weft:

3,4 mm. BS 2543:1995

Odporność tkaniny na ścieranie / Abrasion resistance:

Liczba cykli / Cycles:

BS 5690

>25.000 BS 2543:1995

Odporność koloru na światło:

Colour fastness to light

Odporność na pranie chemiczne:

Rubbing solvents

Odporność na czyszczenie:

Rubbing fastness in humid state

Odporność na mechacenie:

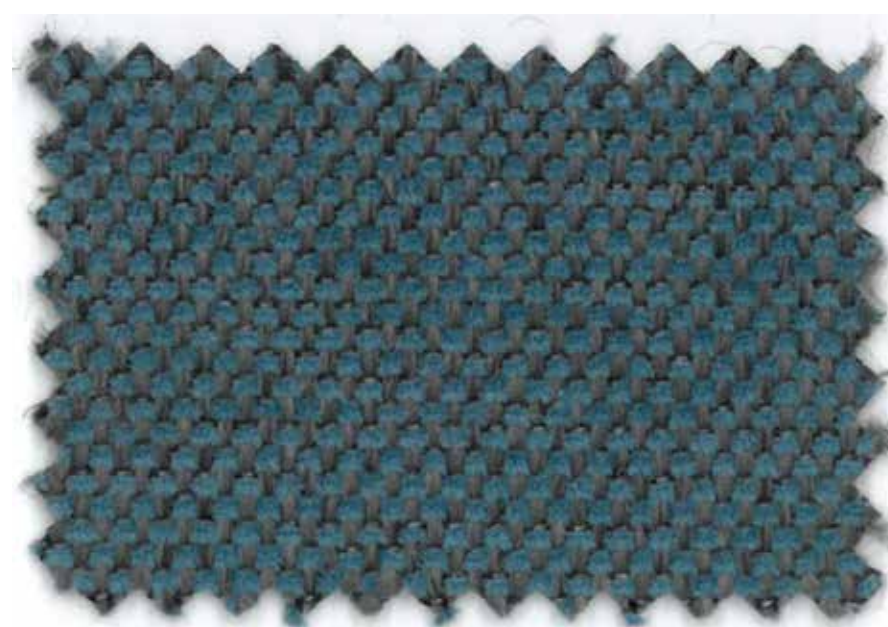
Pilling resistance

5 UNE 40187 / BS 1006-B02

5 ISO 105-D01 / UNE 40099

5 ISO 105-C06 / UNE 40029

4-5 ISO / DIS 12945-2



JÚPITER 17



www.glormebgroup.pl



Combina  
a tu gusto.  
con



[www.glormebgroup.pl](http://www.glormebgroup.pl)







[www.glormebgroup.pl](http://www.glormebgroup.pl)







*Trendy*

GLORMEB GROUP · UL. OGRODNICZA 63 · NOWE BABICE 05 - 082  
TEL: +48 22 85 38 421 · FAX: +48 22 84 79 738  
biuro@glormebgroup.pl · www.glormebgroup.pl